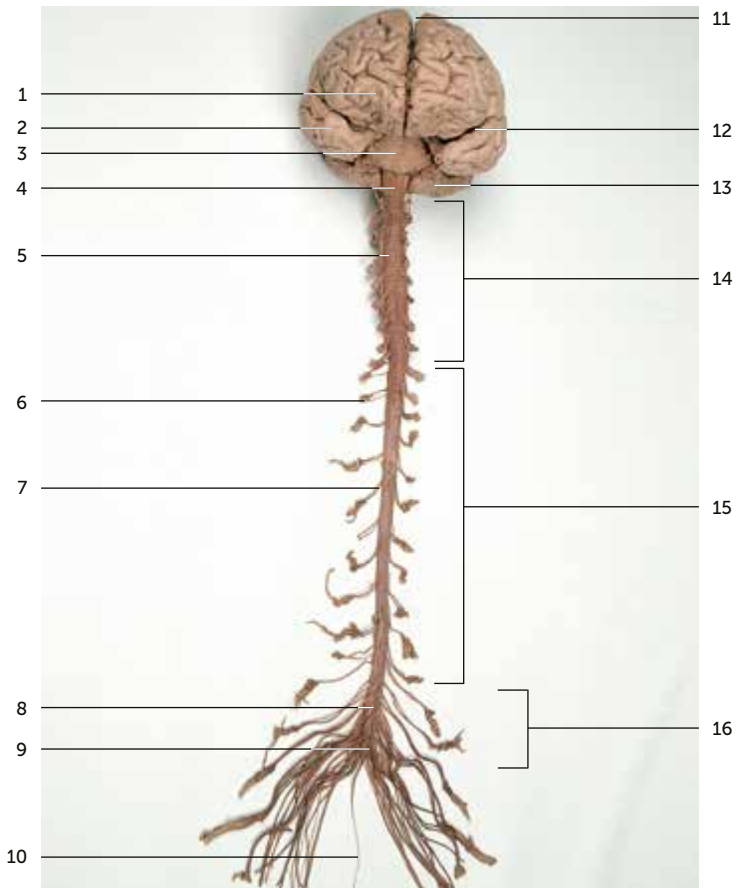


# Inhaltsverzeichnis

Kapitel	Karte-Nr.
<b>1 Zentralnervensystem im Überblick</b>	001–008
<b>2 Rückenmark und Rückenmarkshäute</b>	009–020
<b>3 Hirnhäute und Sinus der Schädelhöhlen</b>	021–048
<b>4 Stammhirn und Hirnnerven</b>	049–082
<b>5 Innere Schädelbasis</b>	083–087
<b>6 Cerebellum</b>	088–097
<b>7 Telencephalon</b>	098–131
<b>8 Gehirnarterien</b>	132–141
<b>9 Frontalschnitte</b>	142–154
<b>10 Horizontalschnitte</b>	155–160
<b>11 Auge und Sehbahn</b>	161–167

# 1 Zentralnervensystem im Überblick

## 1.1 Gehirn und Rückenmark



# 1 Zentralnervensystem im Überblick

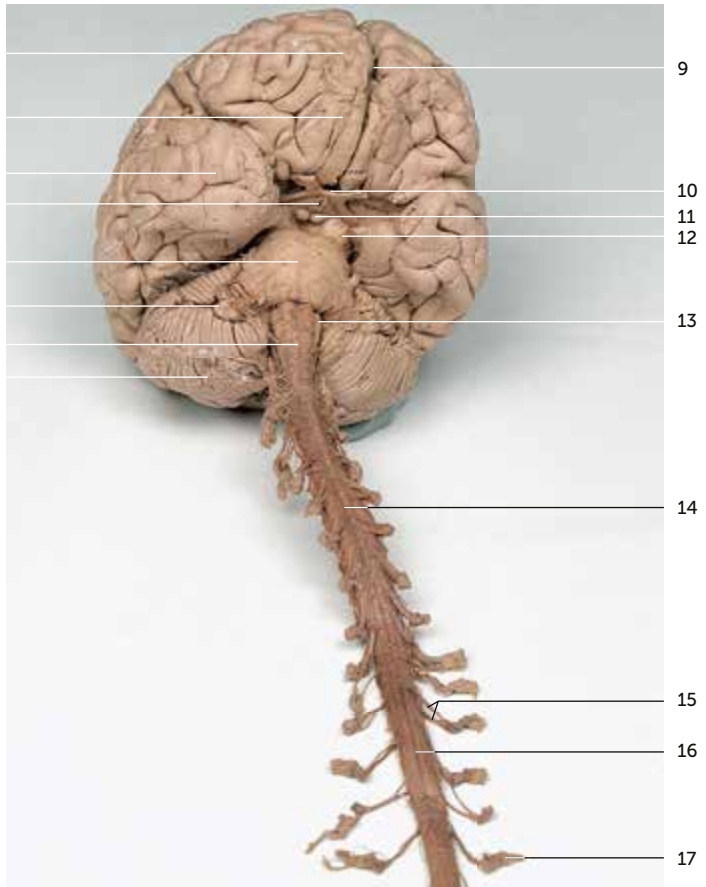
## 1.1 Gehirn und Rückenmark

Gehirn und Rückenmark, bedeckt von Pia mater, im Zusammenhang aus dem Körper entnommen • Spinalnerven am Ursprung der Trunci nervi spinales dicht hinter den Spinalganglien abgetrennt • von ventral

- 1 Lobus frontalis (Telencephalon)
- 2 Lobus temporalis (Telencephalon)
- 3 Pons (Metencephalon)
- 4 Myelencephalon
- 5 Medulla spinalis, Intumescentia cervicalis
- 6 Nervus spinalis, thorakales Ganglion sensorium
- 7 Nervus spinalis, Fila radicularia
- 8 Medulla spinalis, Intumescentia lumbosacralis
- 9 Medulla spinalis, Conus medullaris
- 10 Medulla spinalis, Filum terminale
- 11 Fissura longitudinalis cerebri (Telencephalon)
- 12 Sulcus lateralis cerebri (Telencephalon)
- 13 Cerebellum (Metencephalon)
- 14 Medulla spinalis, Pars cervicalis
- 15 Medulla spinalis, Pars thoracica
- 16 Medulla spinalis, Pars lumbalis, Pars sacralis und Pars coccygea, deren Fila radicularia unterhalb des Conus medullaris die Cauda equina bilden

# 1 Zentralnervensystem im Überblick

## 1.1 Gehirn und oberes Rückenmark



# 1 Zentralnervensystem im Überblick

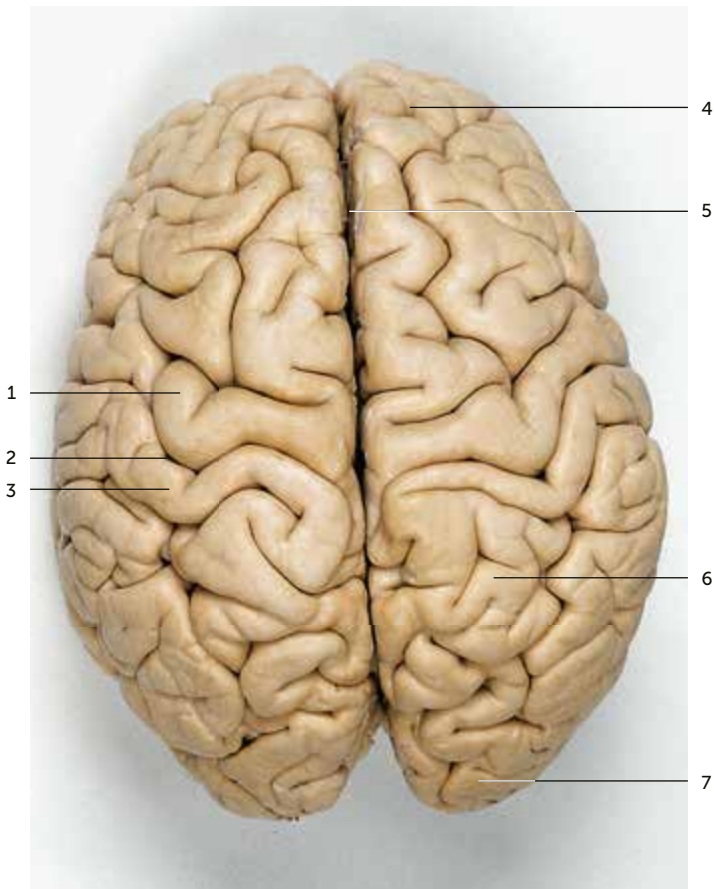
## 1.1 Gehirn und oberes Rückenmark

Gehirn und Rückenmark, bedeckt von Pia mater, im Zusammenhang aus dem Körper entnommen • Spinalnerven am Ursprung der Trunci nervi spinales dicht hinter den Spinalganglien abgetrennt • von ventral und kaudal

- 1 Lobus frontalis (Telencephalon)
- 2 Bulbus olfactorius (Telencephalon)
- 3 Lobus temporalis (Telencephalon)
- 4 Eminentia mediana hypothalami, Hypophysenstiel abgetrennt, Recessus infundibuli geöffnet (Diencephalon)
- 5 Pons (Metencephalon)
- 6 Cerebellum, Flocculus (Metencephalon)
- 7 Pyramis (Myelencephalon)
- 8 Cerebellum (Metencephalon)
- 9 Fissura longitudinalis cerebri (Telencephalon)
- 10 Chiasma opticum (Diencephalon)
- 11 Corpus mammillare (Diencephalon)
- 12 Crus cerebri (Mesencephalon)
- 13 Oliva (Myelencephalon)
- 14 Medulla spinalis, Pars cervicalis, Intumescencia cervicalis
- 15 Nervus spinalis, Fila radicularia
- 16 Medulla spinalis, Fissura mediana anterior
- 17 Nervus spinalis, Ganglion sensorium

# 1 Zentralnervensystem im Überblick

## 1.2 Gehirn von oben



# **1 Zentralnervensystem im Überblick**

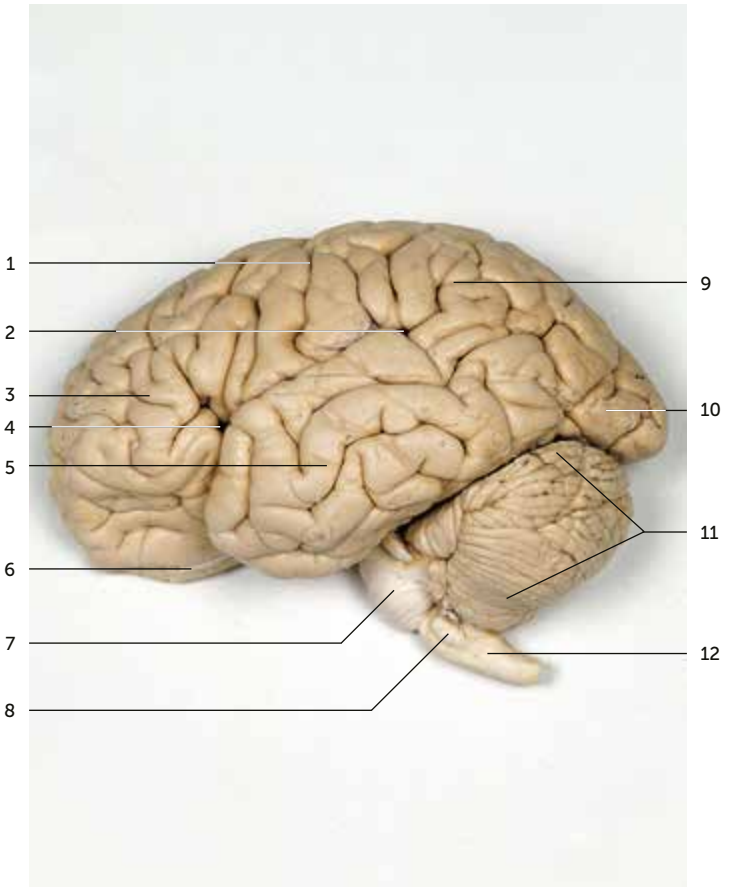
## **1.2 Gehirn von oben**

Hirnhäute vollständig entfernt

- 1 Gyrus precentralis (Telencephalon)
- 2 Sulcus centralis (Telencephalon)
- 3 Gyrus postcentralis (Telencephalon)
- 4 Lobus frontalis (Telencephalon)
- 5 Fissura longitudinalis cerebri (Telencephalon)
- 6 Lobus parietalis (Telencephalon)
- 7 Lobus occipitalis (Telencephalon)

# 1 Zentralnervensystem im Überblick

## 1.3 Linke Gehirnhälfte von links





# 1 Zentralnervensystem im Überblick

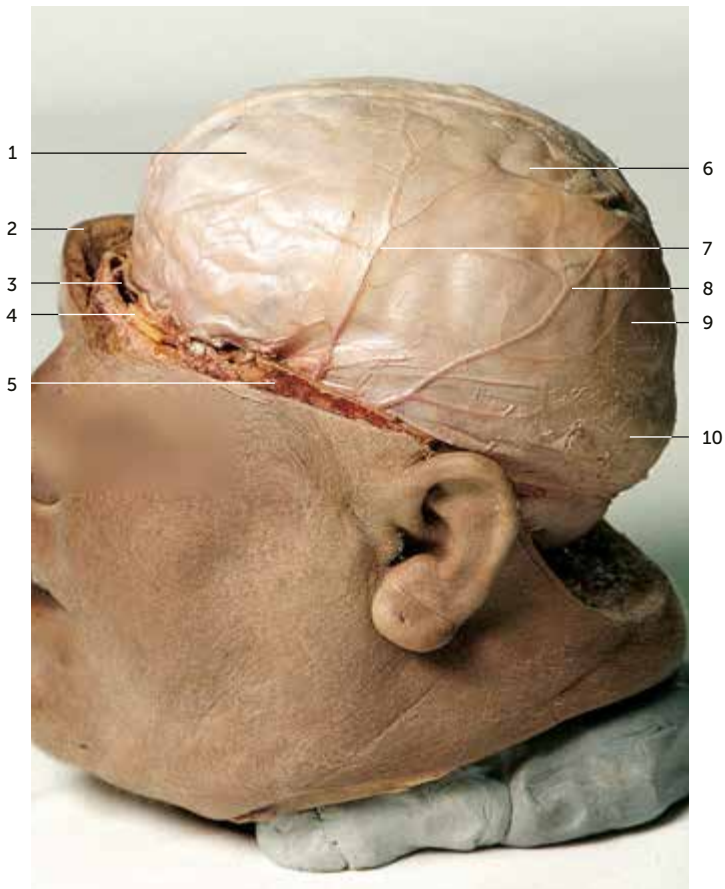
## 1.3 Linke Gehirnhälfte von links

Hirnhäute vollständig entfernt • Hirnnerven nur teilweise erhalten

- 1 Sulcus centralis (Telencephalon)
- 2 Sulcus lateralis cerebri, Ramus posterior (Telencephalon)
- 3 Lobus frontalis (Telencephalon)
- 4 Sulcus lateralis, Ramus anterior (Telencephalon)
- 5 Lobus temporalis (Telencephalon)
- 6 Tractus olfactorius (Telencephalon)
- 7 Pons (Metencephalon)
- 8 Oliva (Myelencephalon)
- 9 Lobus parietalis (Telencephalon)
- 10 Lobus occipitalis (Telencephalon)
- 11 Cerebellum (Metencephalon)
- 12 Myelencephalon

### 3 Hirnhäute und Sinus der Schädelhöhlen

#### 3.1 Dura mater encephali



### **3 Hirnhäute und Sinus der Schädelhöhlen**

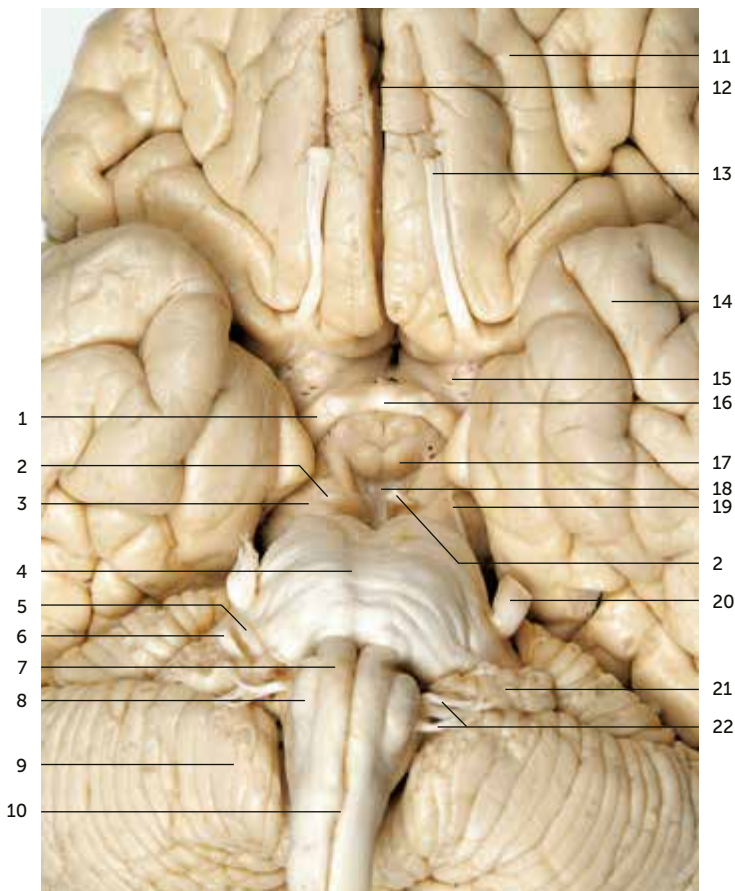
#### **3.1 Dura mater encephali**

Weichteile und Schädeldecke oberhalb der Schädelbasis entfernt •  
Dura mit Arteria meningea media in situ • von links

- 1 Dura mater encephali über dem Lobus frontalis des Telencephalon
- 2 Cutis und Subcutis, Schnittkante
- 3 Sinus frontalis, Anschnitt
- 4 Os frontale, Schnittkante
- 5 Musculus temporalis, Anschnitt
- 6 Dura mater encephali über dem Lobus parietalis des Telencephalon
- 7 Arteria meningea media, Ramus frontalis
- 8 Arteria meningea media, Ramus parietalis
- 9 Dura mater encephali über dem Lobus occipitalis des Telencephalon
- 10 Dura mater encephali über dem Cerebellum

## 4 Stammhirn und Hirnnerven

### 4.1 Gehirn von unten



## 4 Stammhirn und Hirnnerven

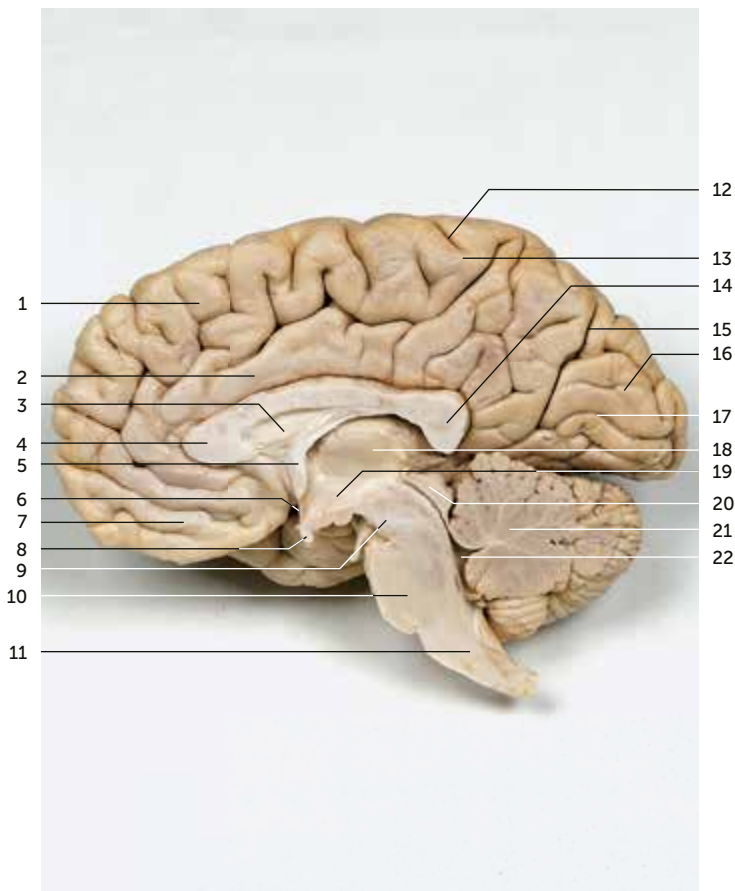
### 4.1 Gehirn von unten

Alle Hirnhäute entfernt • Hirnnerven nur teilweise erhalten

- 1 Tractus opticus (Diencephalon)
- 2 Nervus oculomotorius [III]
- 3 Crus cerebri (Mesencephalon)
- 4 Pons (Metencephalon)
- 5 Nervus facialis [VII]
- 6 Nervus vestibulocochlearis [VIII]
- 7 Pyramis (Myelencephalon)
- 8 Oliva (Myelencephalon)
- 9 Cerebellum (Metencephalon)
- 10 Decussatio pyramidum (Myelencephalon)
- 11 Lobus frontalis (Telencephalon)
- 12 Fissura longitudinalis cerebri (Telencephalon)
- 13 Tractus olfactorius (Telencephalon),  
Bulbus olfactorius hier abgetrennt
- 14 Lobus temporalis (Telencephalon)
- 15 Substantia perforata anterior (Diencephalon)
- 16 Chiasma opticum (Diencephalon)
- 17 Corpus mammillare (Diencephalon)
- 18 Substantia perforata posterior (Mesencephalon)
- 19 Nervus trochlearis [IV]
- 20 Nervus trigeminus [V]
- 21 Cerebellum, Lobus flocculonodularis, Flocculus (Metencephalon)
- 22 Nervus glossopharyngeus (IX), Nervus vagus (X),  
Nervus accessorius, Radix cranialis (XI)

## 4 Stammhirn und Hirnnerven

### 4.1 Halbiertes Gehirn



## 4 Stammhirn und Hirnnerven

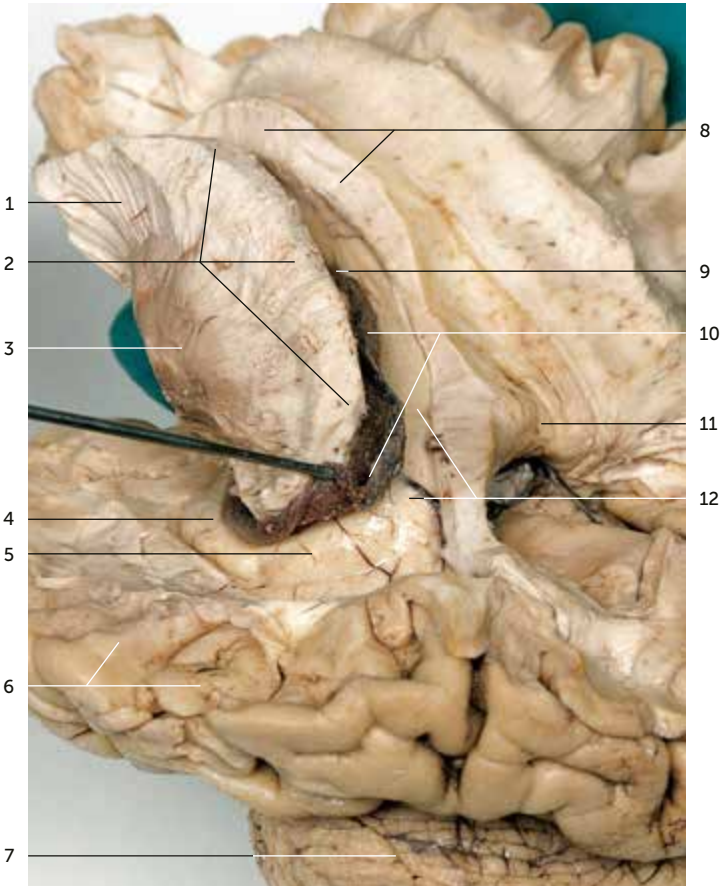
### 4.1 Halbiertes Gehirn

Alle Hirnhäute entfernt • Hirnnerven nur teilweise erhalten •  
von medial

- 1 Lobus frontalis (Telencephalon)
- 2 Gyrus cinguli (Telencephalon)
- 3 Septum pellucidum (Telencephalon)
- 4 Corpus callosum, Genu, Anschnitt (Telencephalon)
- 5 Columna fornicis, Anschnitt
- 6 Lamina terminalis, Anschnitt (Diencephalon)
- 7 Supraorbitaler Lobus frontalis (Telencephalon)
- 8 Chiasma opticum, Anschnitt (Diencephalon)
- 9 Tegmentum mesencephali, Anschnitt (Mesencephalon)
- 10 Pons, Anschnitt (Metencephalon)
- 11 Myelencephalon, Anschnitt
- 12 Sulcus centralis (Telencephalon)
- 13 Lobus parietalis (Telencephalon)
- 14 Corpus callosum, Splenium, Anschnitt (Telencephalon)
- 15 Sulcus parietooccipitalis (Telencephalon)
- 16 Lobus occipitalis (Telencephalon)
- 17 Sulcus calcarinus (Telencephalon)
- 18 Thalamus (Diencephalon)
- 19 Hypothalamus (Diencephalon)
- 20 Tectum mesencephali, Lamina quadrigemina,  
Anschnitt (Mesencephalon)
- 21 Cerebellum, Anschnitt (Metencephalon)
- 22 Vierter Ventrikel, Anschnitt (Metencephalon und  
Myelencephalon)

**7 Telencephalon**

**7.9 Linker Seitenventrikel, Cornua temporale und occipitale**





## 7 Telencephalon

### 7.9 Linker Seitenventrikel, Cornua temporale und occipitale

Identisch mit Präparat auf Karte 115 • alle Opercula und Inselrinde abgetragen • Seitenventrikel vollständig eröffnet • Plexus choroideus angehoben • von oben und hinten

- 1 Corona radiata, Faserung im Bereich des vorderen Lobus frontalis (Telencephalon)
- 2 Corona radiata, Schnittkante (Telencephalon)
- 3 Putamen, außen bedeckt von der Capsula externa (Telencephalon)
- 4 Pes hippocampi (Telencephalon)
- 5 Hippocampus (Telencephalon)
- 6 Gyri temporales transversi (Telencephalon)
- 7 Cerebellum (Metencephalon)
- 8 Radiatio corporis callosi, Schnittkante (Telencephalon)
- 9 Foramen interventriculare
- 10 Ventriculus lateralis, Plexus choroideus (Telencephalon)
- 11 Corpus callosum, Splenium (Telencephalon)
- 12 Fornix, Crus (Telencephalon)

## 8 Gehirnarterien

### 8.1 Arteriae vertebralis und basilaris



## 8 Gehirnarterien

### 8.1 Arteriae vertebralis und basilaris

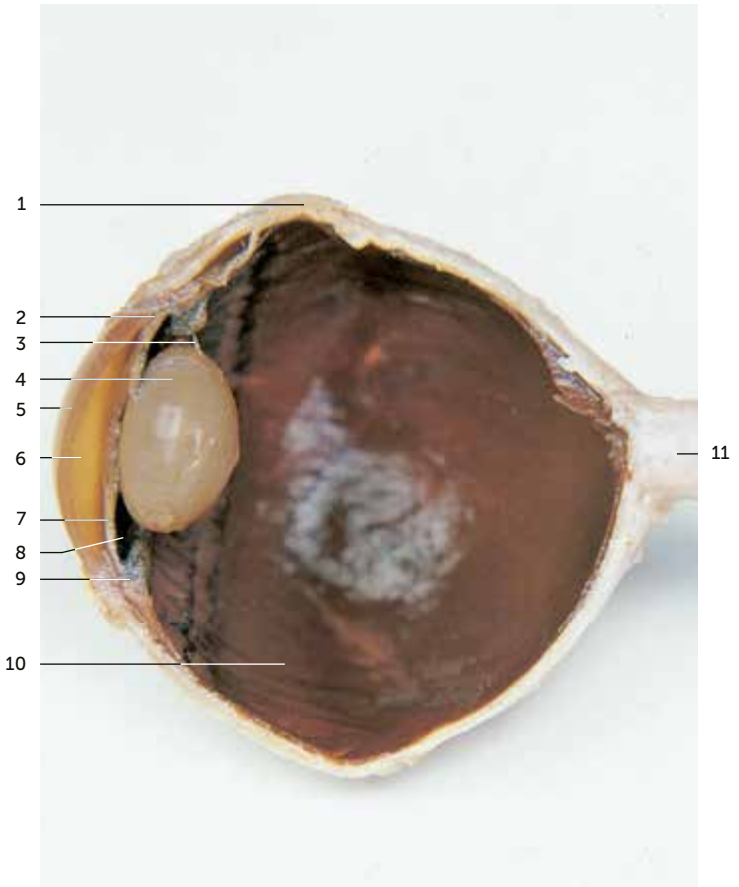
Basale Arterien im Bereich von Pons und Myelencephalon erhalten • von unten

- |   |  |    |  |
|---|--|----|--|
| 1 | Hypophysenstiel<br>(Diencephalon)                                      | 9  | Arteria communicans<br>posterior   |
| 2 | Corpus mammillare<br>(Diencephalon)                                    | 10 | Arteria cerebri posterior  |
| 3 | Gyrus parahippocampalis<br>(Telencephalon)                             | 11 | Nervus oculomotorius [III]   |
| 4 | Arteria superior cerebelli   | 12 | Arteria basilaris  |
| 5 | Pons (Metencephalon)   | 13 | Rechte Arteria vertebralis   |
| 6 | Arteria inferior anterior<br>cerebelli                                 | 14 | Arteria spinalis anterior, von<br>der Sonde angehoben, vor<br>der Vereinigung mit der<br>gleichnamigen Arterie der<br>Gegenseite |
| 7 | Cerebellum, Lobus floccu-<br>lonodularis, Flocculus<br>(Metencephalon) | 15 | Fissura mediana anterior<br>(Myelencephalon)   |
| 8 | Cerebellum, Hemisphäre<br>(Metencephalon)                              | 16 | Medulla spinalis, Anschnitt  |



## 11 Auge und Sehbahn

### 11.4 Vordere und hintere Augenkammer



## 11 Auge und Sehbahn

### 11.4 Vordere und hintere Augenkammer

Bulbus oculi längs aufgeschnitten • Corpus vitreum und Retina entfernt

- 1 Sclera
- 2 Angulus iridocornealis
- 3 Zonula ciliaris mit einer Zonulafaser
- 4 Lens
- 5 Cornea
- 6 Camera anterior bulbi oculi
- 7 Iris
- 8 Camera posterior bulbi oculi
- 9 Musculus ciliaris
- 10 Camera vitrea bulbi oculi, ausgekleidet vom Pigmentepithel
- 11 Nervus opticus [II]