

# Inhalt

## ARTERIEN

Die wichtigsten Arterien . . . . .	2	Herz und Diaphragma . . . . .	9
Die einzelnen Tafeln im Überblick . . . . .	3	Abgänge der Aorta . . . . .	10
Auge . . . . .	4	Organe im Abdomen . . . . .	11
Gehirn . . . . .	5	Männliches Becken . . . . .	12
Kopf und Hals. . . . .	6	Weibliches Becken . . . . .	13
Schulter und Oberarm . . . . .	7	Untere Extremität . . . . .	14
Unterarm und Hand . . . . .	8		

## VENEN

Die wichtigsten Venen . . . . .	16	Herz und Diaphragma . . . . .	23
Die einzelnen Tafeln im Überblick . . . . .	17	Zuflüsse zur V. cava . . . . .	24
Auge . . . . .	18	Organe im Abdomen . . . . .	25
Gehirn . . . . .	19	Männliches Becken . . . . .	26
Kopf und Hals . . . . .	20	Weibliches Becken . . . . .	27
Schulter und Oberarm . . . . .	21	Untere Extremität . . . . .	28
Unterarm und Hand . . . . .	22		

## LYMPHSYSTEM

Die wichtigsten Lymphorgane und -knoten	30	Mediastinum und obere Extremität . . . . .	33
Die einzelnen Tafeln im Überblick . . . . .	31	Becken, Leiste und untere Extremität . . . . .	34
Kopf und Hals. . . . .	32		

## NERVENSYSTEM

### HIRNNERVEN

Die zwölf Hirnnerven. . . . .	36	HN VII . . . . .	41
Die einzelnen Tafeln im Überblick . . . . .	37	HN VIII . . . . .	42
HN I und II . . . . .	38	HN IX . . . . .	43
HN III, IV und VI. . . . .	39	HN X . . . . .	44
HN V . . . . .	40	HN XI und XII . . . . .	45

### SPINALNERVEN

Die einzelnen Tafeln im Überblick . . . . .	46	Nn. intercostales und N. subcostalis . . . . .	51
Plexus cervicalis . . . . .	48	Plexus lumbalis . . . . .	52
Plexus brachialis u. Pars supraclavicularis . . . . .	49	Plexus sacralis . . . . .	53
Plexus brachialis u. Pars infraclavicularis . . . . .	50	Plexus pudendus und Plexus coccygeus . . . . .	54

### VEGETATIVUM

Vegetatives Nervensystem – Im Überblick . . . . .	56	Oberer Verdauungstrakt. . . . .	60
Auge und Speicheldrüsen . . . . .	58	Urogenitaltrakt . . . . .	61
Herz und Lunge . . . . .	59	Kolon und Rektum . . . . .	62

### SENSIBLE

Sensibles Nervensystem – Im Überblick. . . . .	64	Obere Extremität – Dorsal . . . . .	67
Kopf, Hals und Nacken . . . . .	65	Untere Extremität – Ventral . . . . .	68
Obere Extremität – Ventral . . . . .	66	Untere Extremität – Dorsal . . . . .	69

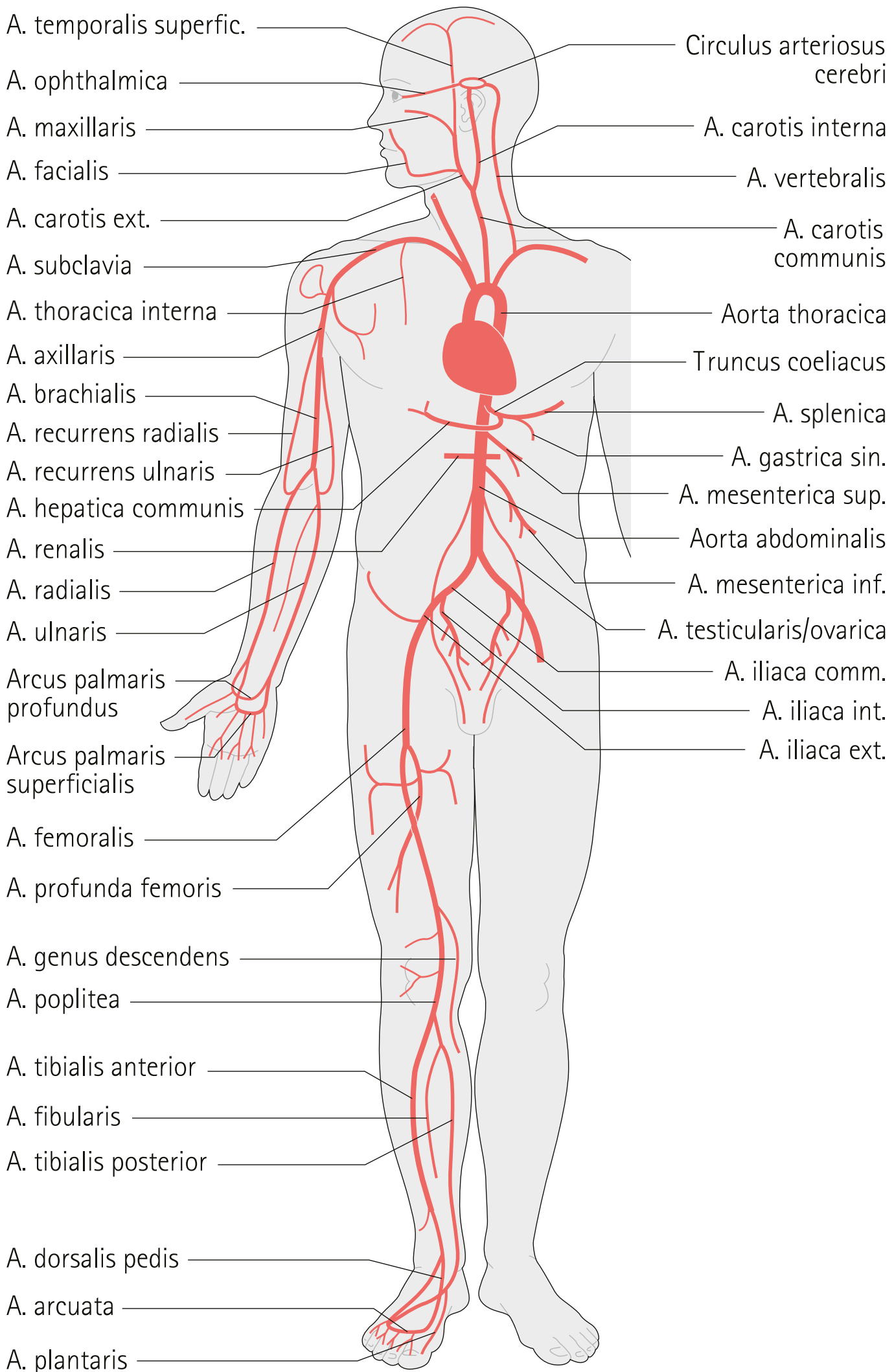
## SKELETT

Skelett – Ventral . . . . .	70	Hand – Volar . . . . .	72
Skelett – Dorsal . . . . .	71	Fuß – Kranial . . . . .	73

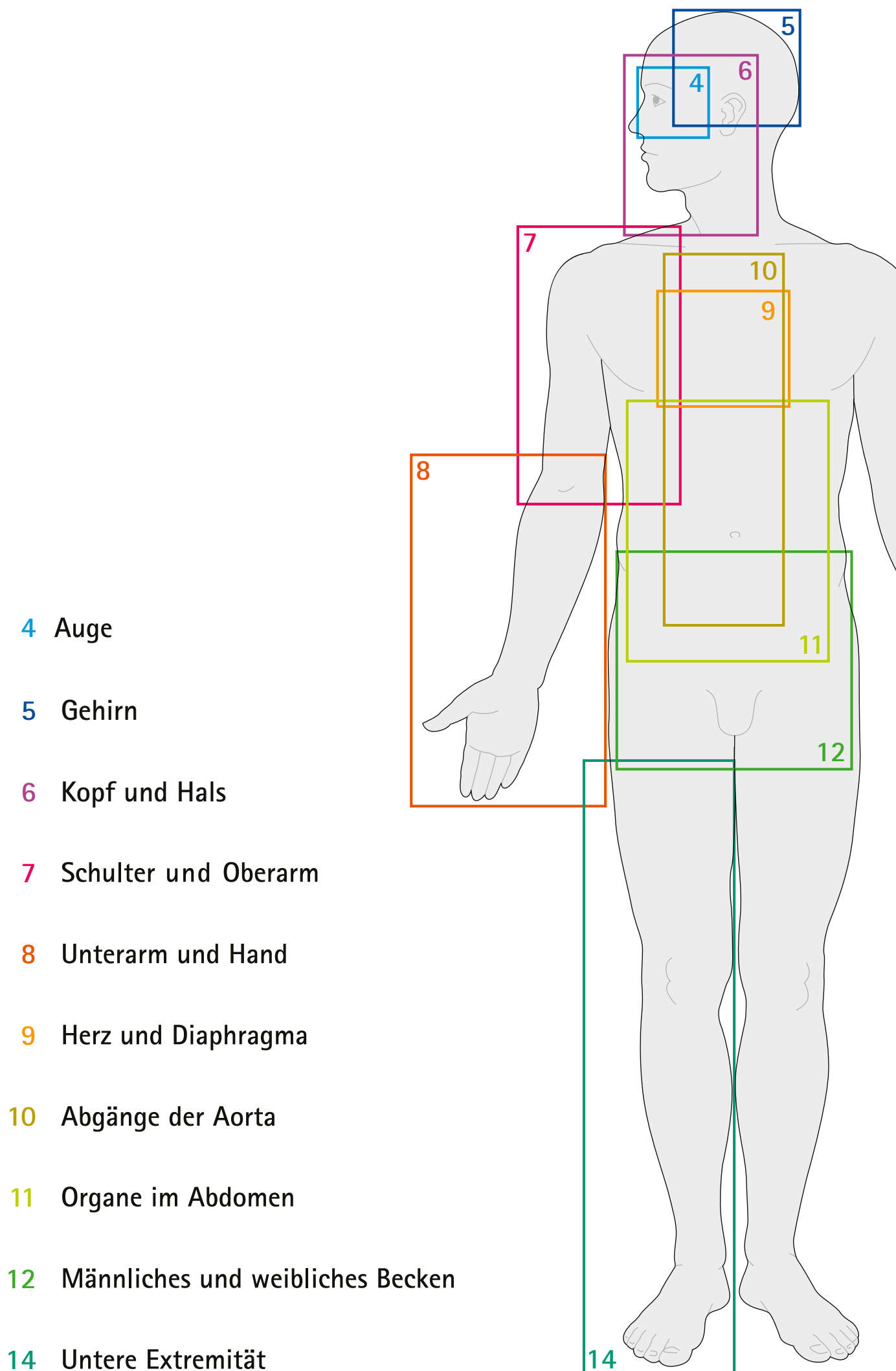
## MUSKELN

Muskeln – Ventral . . . . .	75	Hand – Volar . . . . .	77
Muskeln – Dorsal . . . . .	76	Fuß – Plantar . . . . .	78

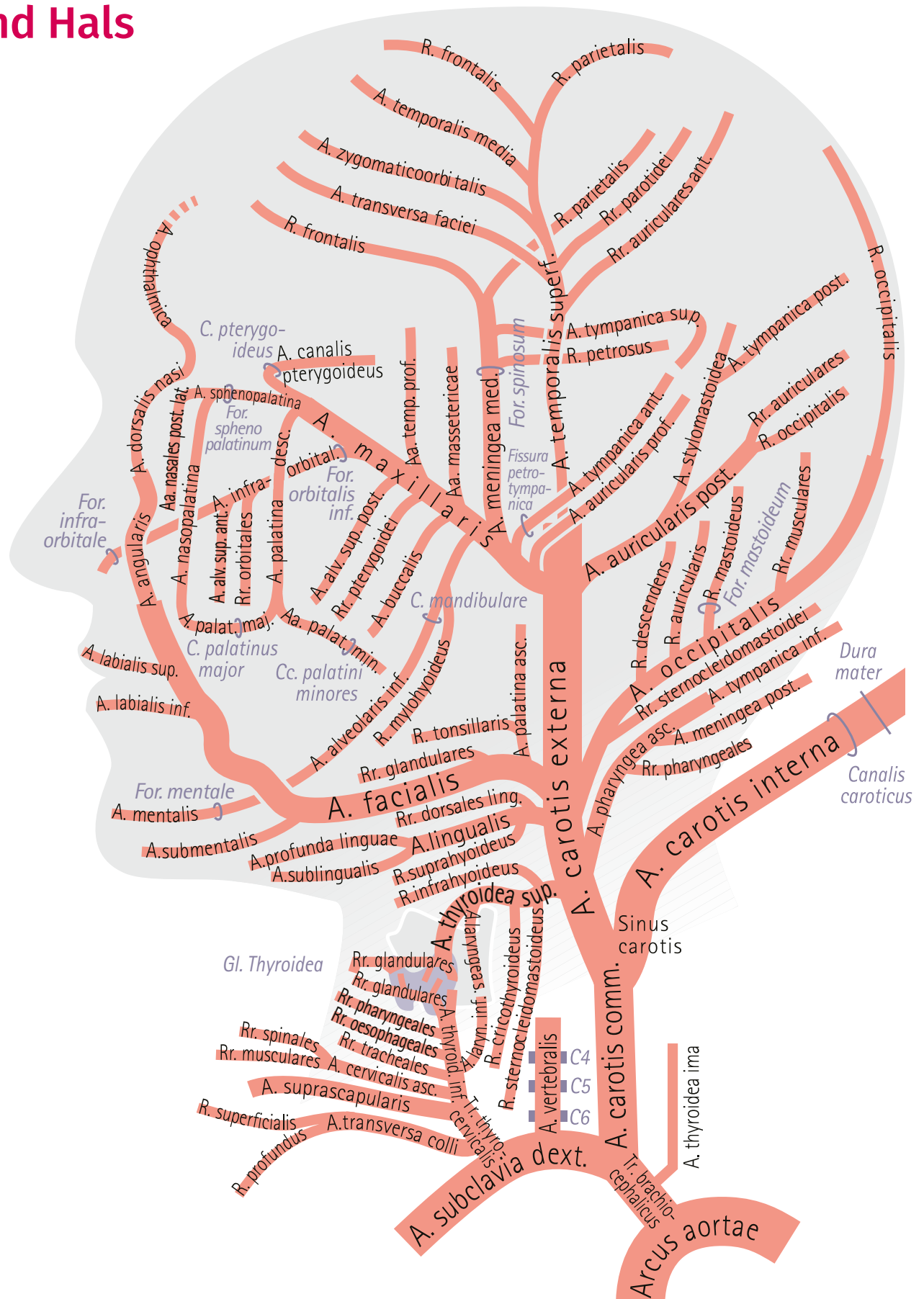
## Die wichtigsten Arterien



# Die einzelnen Tafeln im Überblick



## Kopf und Hals



**Merkhilfe**

**Äste der A. carotis externa**

A. **thyroidea superior**, A. **lingualis**, A. **facialis**, A. **pharyngea ascendens**, R. **sternocleidomastoideus**, A. **occipitalis**, A. **auricularis posterior**, A. **temporalis superficialis**, A. **maxillaris**

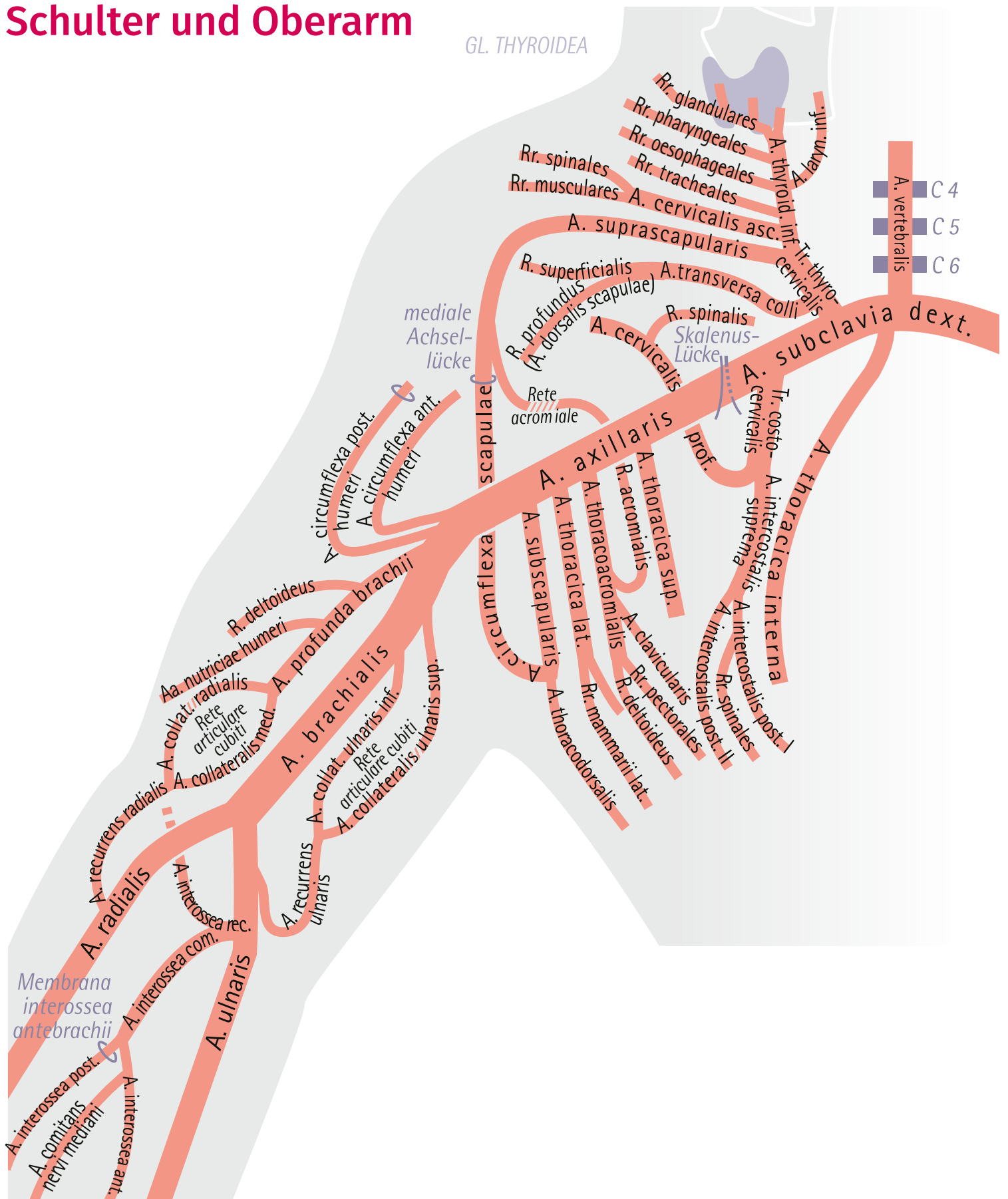
**Abgänge der A. maxillaris**

gesamt: A. **auricularis profunda**, A. **tympanica anterior**, A. **meningea media**, A. **alveolaris inferior**, A. **masseterica posterior**, A. **masseterica anterior**, A. **buccalis**, Aa. **temporales profundae**, A. **palatina descendens**, A. **alveolaris superior posterior**, A. **infraorbitalis**, A. **sphenopalatina**  
retromandibulärer Abschnitt: A. **meningea media**, A. **alveolaris inferior**, A. **tympanica anterior**, A. **auricularis profunda**

→ Theo **Lingen** fabriziert **phantastisch** starke **Ochsen**schwanzsuppe aus toten **Mäusen**.

→ Auch der **typisch müde Mensch Alf** mag's **manchmal** besonders **temperamentvoll**. **Pasta-Fan Super-Alf** isst **Spaghetti**.  
**MAL**  
**TA** → Malta

# Schulter und Oberarm



## Merkhilfe

### Hauptäste der A. subclavia

A. vertebralis, A. thoracica interna, Truncus thyrocervicalis, Truncus costocervicalis [Variante: A. transversa colli]

➔ Voller Temperament ist Tina Turner, chronisch träumerisch Costa Cordalis.

### Abgänge der A. axillaris

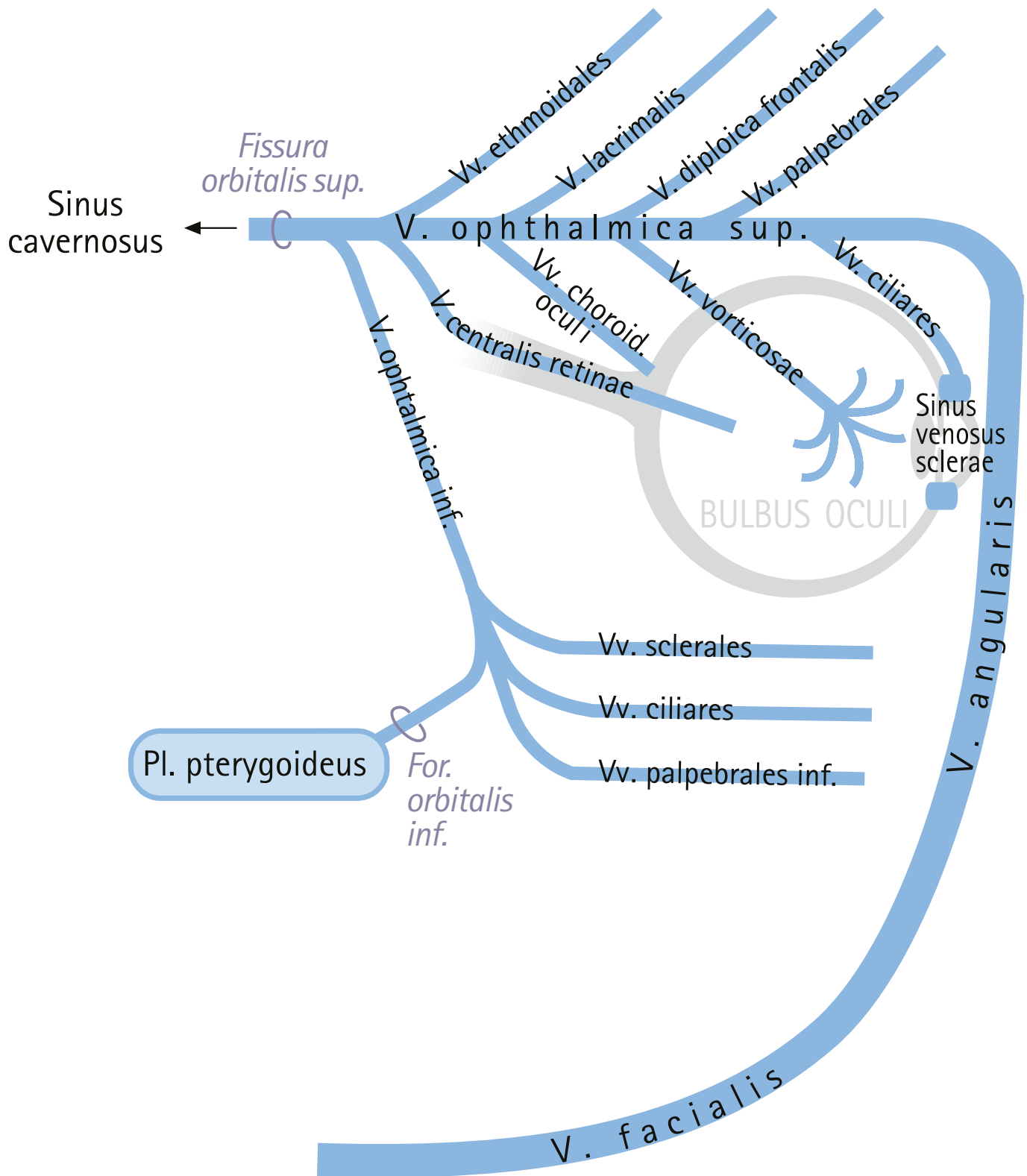
A. thoracica superior, A. thoracoacromialis, A. thoracica lateralis, A. subscapularis, A. circumflexa humeri anterior, A. circumflexa humeri posterior, A. profunda brachii

➔ Ganz oben am Akromion, seitlich und am Rücken umgreift sie den Humerus von vorn und von hinten.

# Auge

18

VENEN

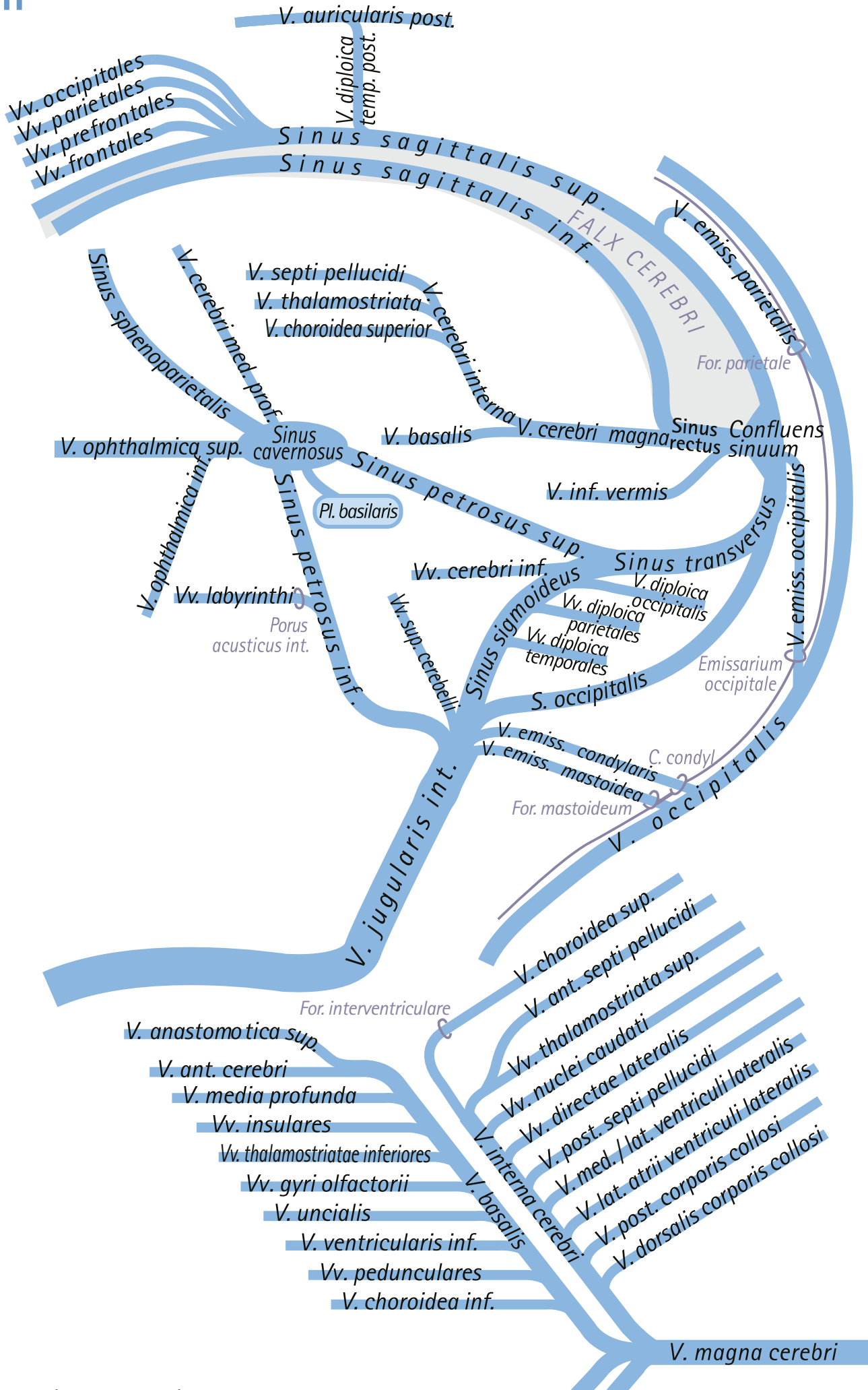


**Merkhilfe**

**Zuflüsse zur V. ophthalmica superior**

Vv. ciliares, Vv. palpebrales (**A**ugenlider), V. diploica frontalis, Vv. vorticosae, V. lacrimalis, V. centralis retinae, Vv. ethmoidales, V. ophthalmica inferior

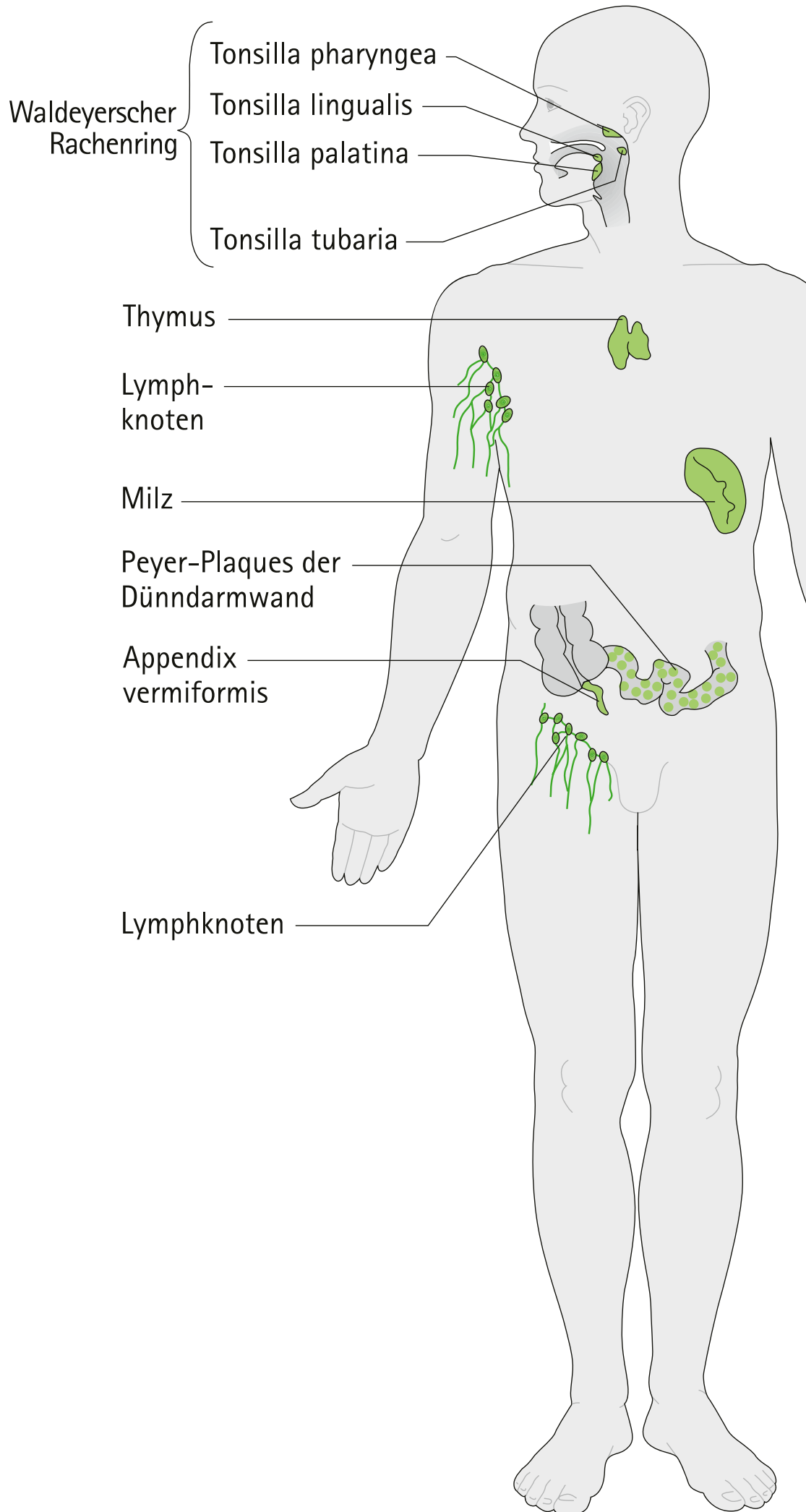
→ **Sicilianische Augen, die vornehm lachen**, sieht man am **centralen Etna oft.**



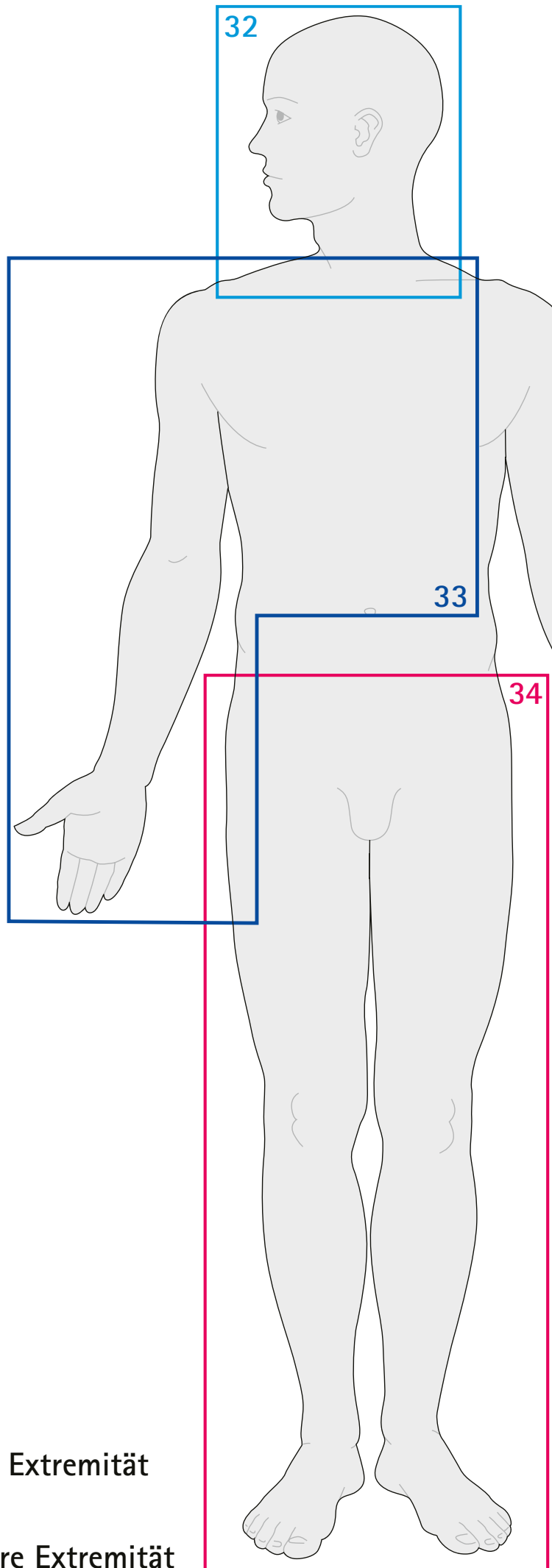
**Hirnvenen und ihre Abflußgebiete**  
 Frontal- und Parietallappen, Teile des Occipitallappens → Vv. superiores cerebri  
 Temporallappen, basale Teile des Occipitallappens → Vv. inferiores cerebri → Vv. superficiales cerebri  
 Blut aus Zwischen- und Mittelhirn, Balken, Insel und den Basalganglien → Vv. profundae cerebri



# Die wichtigsten Lymphorgane und -knoten



# Die einzelnen Tafeln im Überblick



32 Kopf und Hals

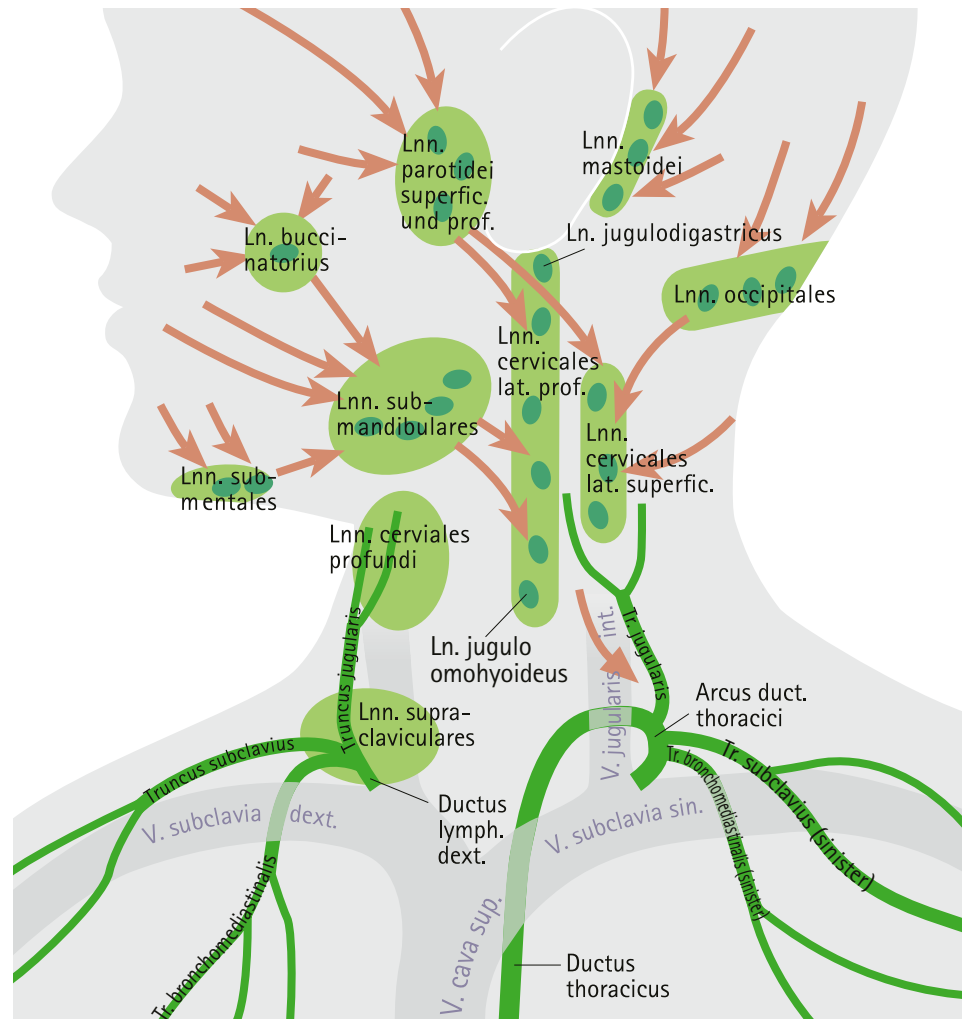
33 Mediastinum und obere Extremität

34 Becken, Leiste und untere Extremität

# Kopf und Hals

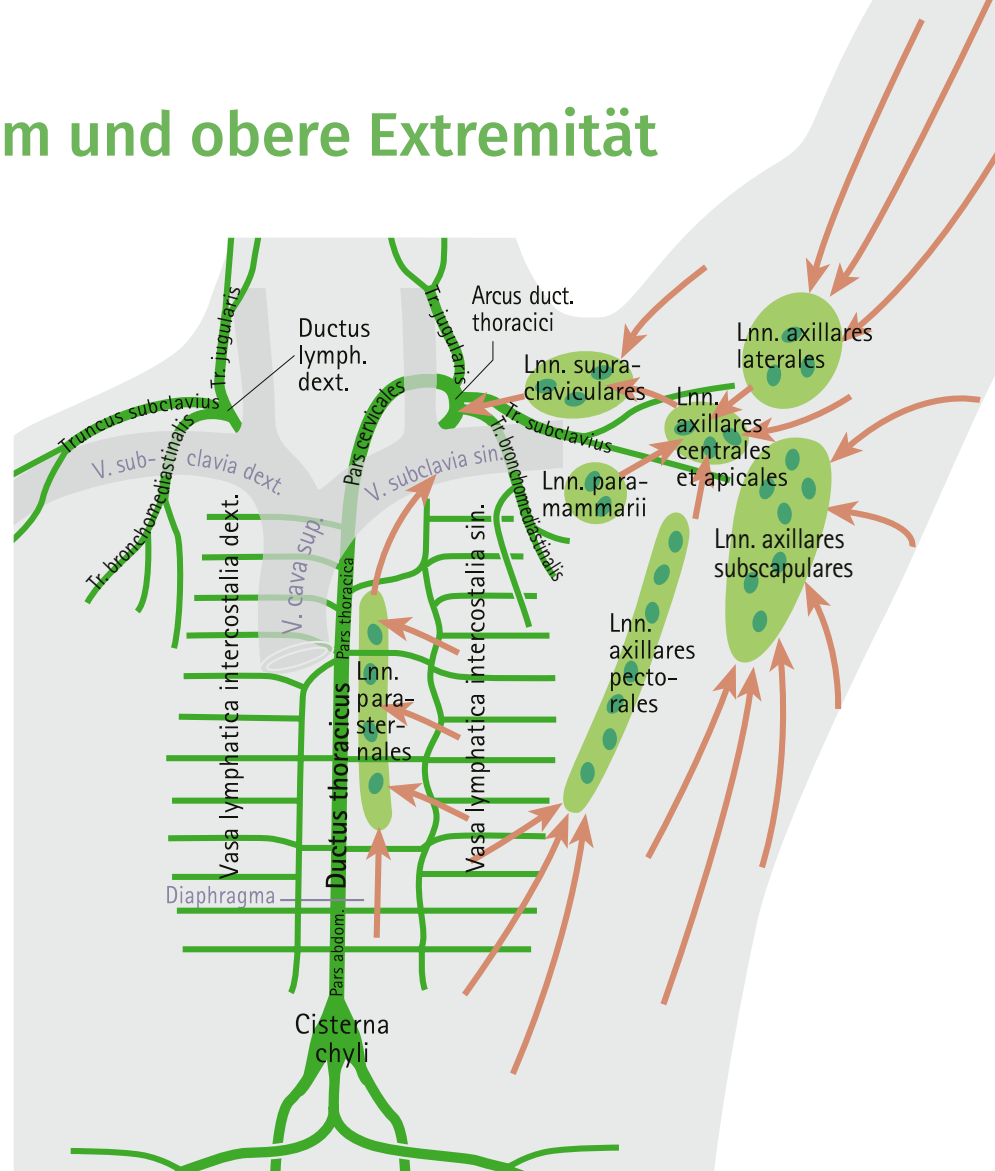
32

LYMPHSYSTEM



Lnn.	Einzugsgebiet	Abfluss
Lnn. occipitales	Haut der Hinterkopf- und Nackengegend	Lnn. cervicales laterales profundi
Lnn. mastoidei	Dorsale Fläche der Ohrmuschel; Kopfhaut nahe des Processus mastoideus; Cellulae mastoideae	
Lnn. parotidei superficiales	Ventrale Fläche der Concha auriculae; Haut der Regio parietalis et frontalis; lateraler Teil von Lid und Bindehaut	
Lnn. parotidei profundi	Äußerer Meatus acusticus; Cavum tympani; Glandula parotidea; Radix nasi; lateraler Teil von Lid und Bindehaut	Lnn. cervicales laterales profundi; Lnn. submandibulares
Lnn. submentales	Medialer Teil der Unterlippe; Kinn; Zungenspitze; Mundboden; Zahntaschen und Zahnfleisch der ventralen Zähne des Unterkiefers	
Lnn. submandibulares	Medialer Anteil von Lid und Bindehaut; Stirn; Nase und Nasenhöhle; Haut und Schleimhaut von Mund und Lippen; Fossa infratemporalis; ventraler Abschnitt des Nasen-Rachen-Raums; Gaumen; Zähne; Zahnfleisch; Zunge; Mundboden	Lnn. cervicales laterales profundi
Lnn. retropharyngei	Kranialer und medialer Bereich des Pharynx; Ohrtrumpete; Paukenhöhle; dorsaler Teil der Nasenhöhle	Lnn. cervicales laterales profundi; Lnn. cervicales anteriores profundi
Lnn. cervicales anteriores superficiales	Haut der Ventralfläche des Halses	
<b>Lnn. cervicales anteriores profundi</b>		
Lnn. infrahyoidei	Kraniale Hälfte des Larynx	Lnn. cervicales laterales profundi
Lnn. praelaryngei	Kaudale Hälfte des Larynx	
Lnn. thyroidei	Schilddrüse	
Lnn. praetracheales et paratracheales	Kaudale Hälfte des Larynx; kaudaler Teil des Halses und der Trachea	
Lnn. cervicales laterales superficiales	Kaudaler Teil der Concha auriculae und der Glandula parotidea; laterale Fläche der Haut des Halses	
Lnn. cervicales laterales profundi superiores et inferiores	Alle Lymphknoten von Kopf und Hals	Truncus jugularis

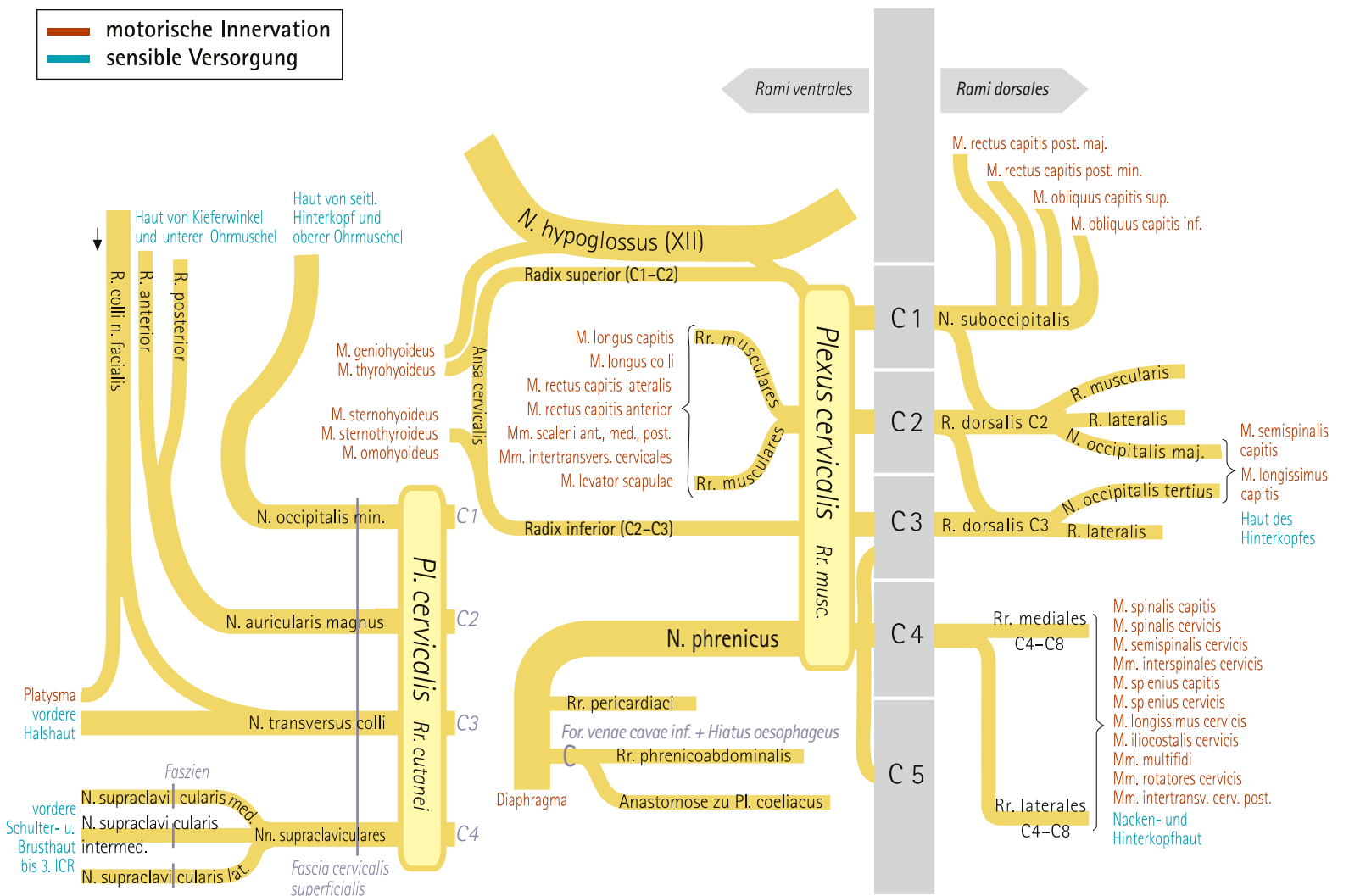
# Mediastinum und obere Extremität



Lnn.	Einzugsgebiet	Abfluss
<b>Lnn. parasternales</b>	Ventrale Brustwand; Mammae; Diaphragma; Zwerchfellfläche der Leber; Pleura parietalis	Ductus lymphaticus dexter; Ductus thoracicus
<b>Lnn. intercostales</b>	Wand der Interkostalräume; Mammae; Pleura parietalis	Ductus thoracicus; kraniale Lymphknoten rechts in den Ductus lymphaticus dexter; kaudale Lymphknoten zur Cisterna chyli
<b>Lnn. praevertebrales</b>	Unmittelbare Umgebung der Lnn. intercostales	Ductus thoracicus
<b>Lnn. phrenici superiores</b>	Pleura diaphragmatica; Diaphragma; Leber	Lnn. parasternales; Lnn. mediastinales anteriores et posteriores
<b>Lnn. praepericardiaci</b>	Sternum; ventrale Fläche des Perikard; Facies diaphragmatica hepatis	Lnn. parasternales; Lnn. mediastinales anteriores
<b>Lnn. pericardiales</b>	Perikard; Pleura mediastinalis; Diaphragma; Zwerchfellfläche der Leber	Lnn. parasternales; Lnn. mediastinales anteriores
<b>Lnn. mediastinales anteriores</b>	Thymus; Perikard; Herz	Truncus bronchomediastinalis
<b>Lnn. mediastinales posteriores</b>	Lunge; Bronchien; Trachea; Oesophagus; Perikard; Herz; Pleura mediastinalis; Diaphragma; Zwerchfellfläche der Leber	Truncus bronchomediastinalis; Ductus thoracicus
<b>Lnn. axillares profundae</b>		
<b>Lnn. axillares centrales</b>	Lnn. axillares	Lnn. axillares apicales
<b>Lnn. axillares apicales</b>		Truncus subclavius
<b>Lnn. axillares superficiales</b>		
<b>Lnn. axillares laterales</b>	Lymphgefäße des Armes; <i>Ausnahme:</i> mit der V. cephalica verlaufende Lymphgefäße zu Lnn. axillares centrales et apicales	Plexus lymphaticus axillaris zu Lnn. axillares centrales et apicales
<b>Lnn. axillares pectorales</b>	Ventrale, laterale Brustwand; zentraler + lateraler Teil der Mammae (z.T. via Lnn. paramammarii, Lateralrand Mamma); ventrale Bauchwand, kranial des Nabels	
<b>Lnn. axillares subscapulares</b>	Haut und Muskeln der kranialen Nackenregion; dorsaler Schulterbereich; dorsale Brustwand	
<b>Lnn. axillares interpectoriales</b>	Mammae	
<b>Lnn. brachiales</b>	Radialseite des Arms	Lnn. axillares laterales
<b>Lnn. cubitales</b>	Haut der Medialseite des Unterarms	

# Plexus cervicalis

█ motorische Innervation  
█ sensible Versorgung



## Merkhilfe

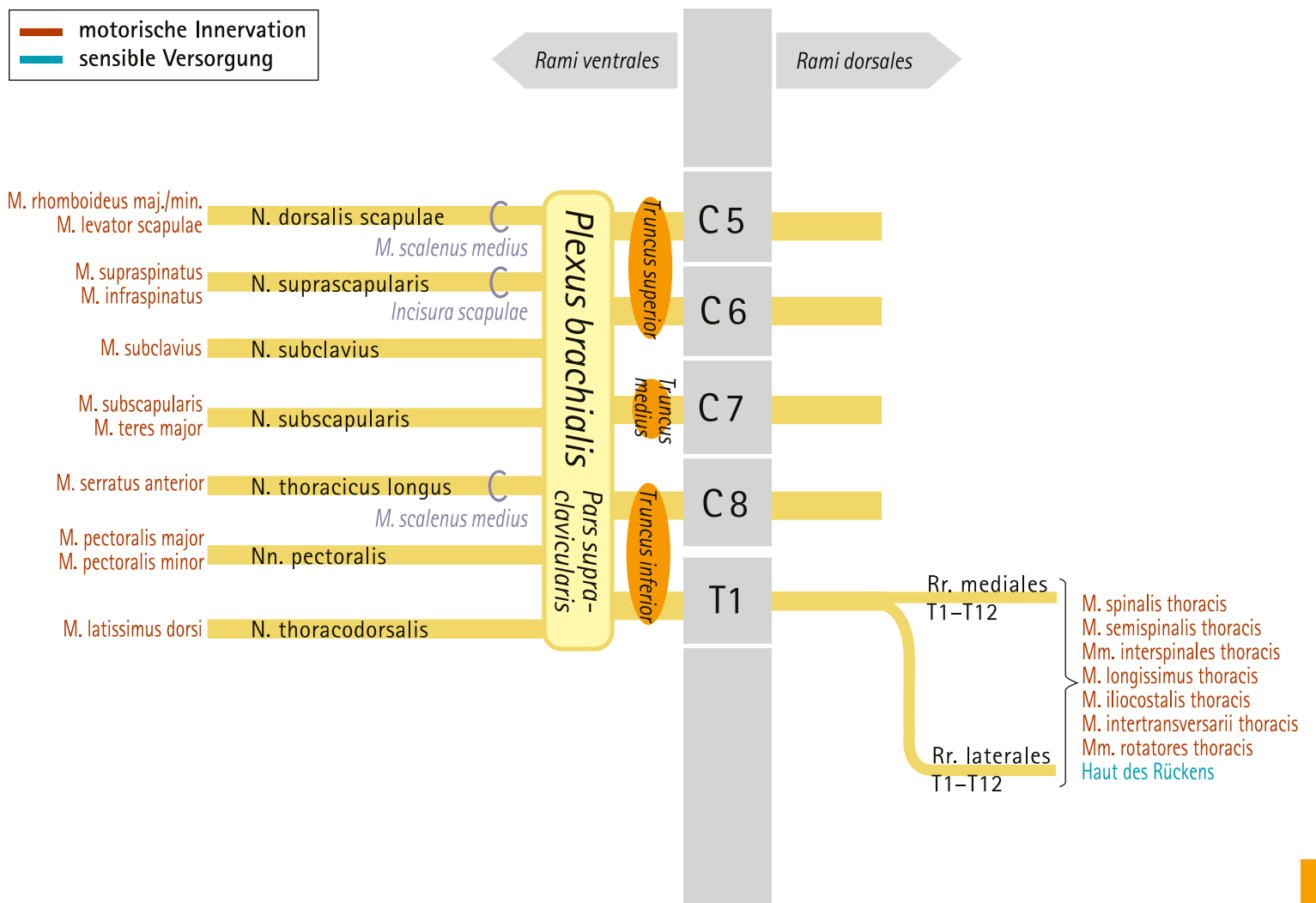
### Plexus cervicalis

N. occipitalis minor, N. auricularis magnus, N. transversus colli, Nn. supraclaviculares, Ansa cervicalis, N. phrenicus



Onkel August tanzt super mit Ansagerin Phreni.

# Plexus brachialis und Pars supraclavicularis



## Merkmale

### Innervation der Schultermuskulatur

Bei einigen Nerven besteht Namensgleichheit zum innervierten Muskel:

- N. **subclavius** → M. **subclavius**
- N. **pectoralis** → M. **pectoralis** major und minor
- N. **subscapularis** → M. **subscapularis**

Bei anderen besteht zumindest Namensähnlichkeit:

- N. **suprascapularis** → M. **supraspinatus**
- N. thoracod**orsalis** → M. latissimus **dorsi**

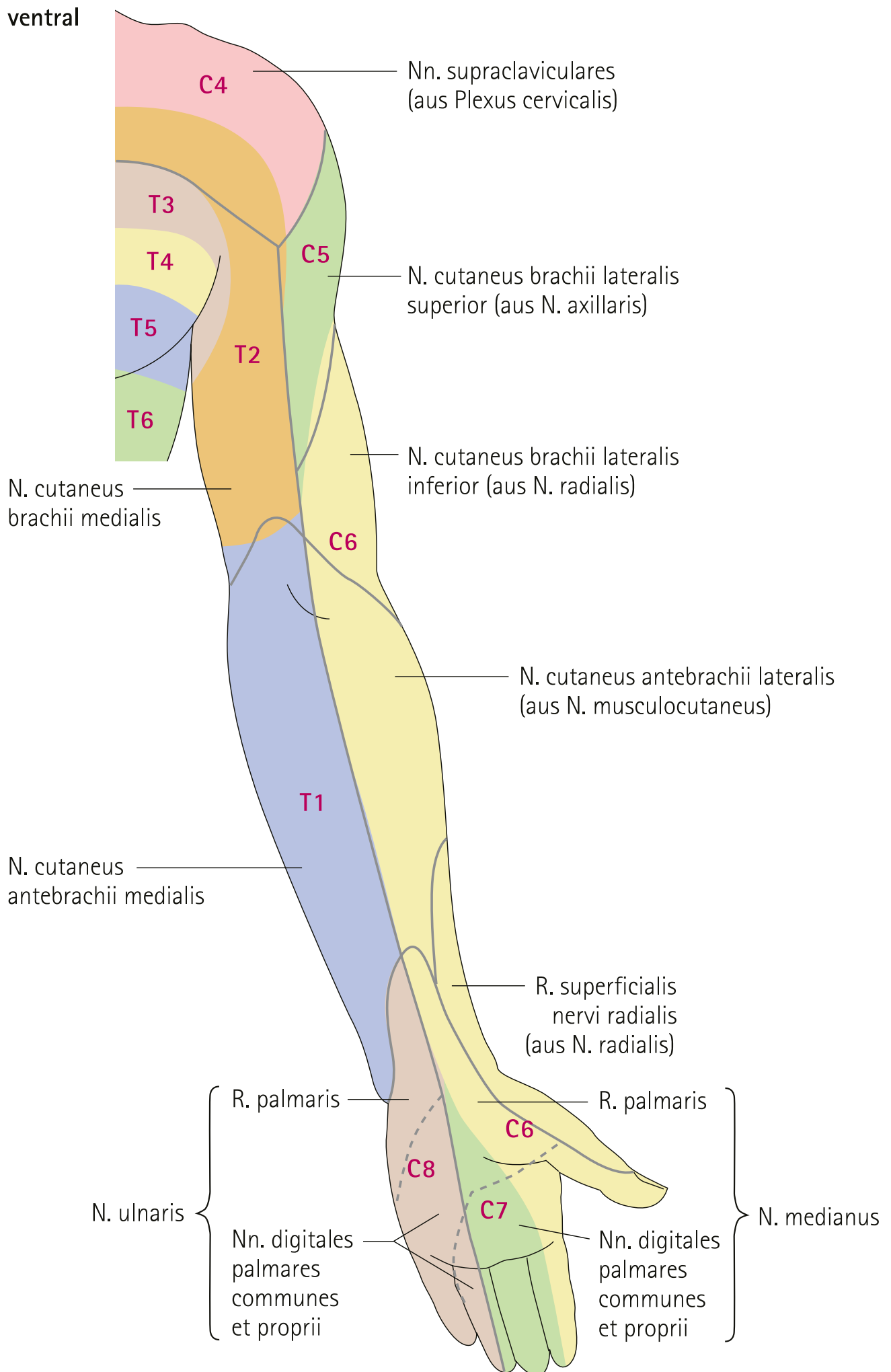
### Ausfälle der Nervenäste des Plexus brachialis; Pars supraclavicularis

- N. dorsalis scapulae → Skapula lateralisiert und leicht abstehend
- N. thoracicus longus → Skapula alata
- N. suprascapularis → Außenrotation im Schultergelenk und leichte Außenrotationsschwäche

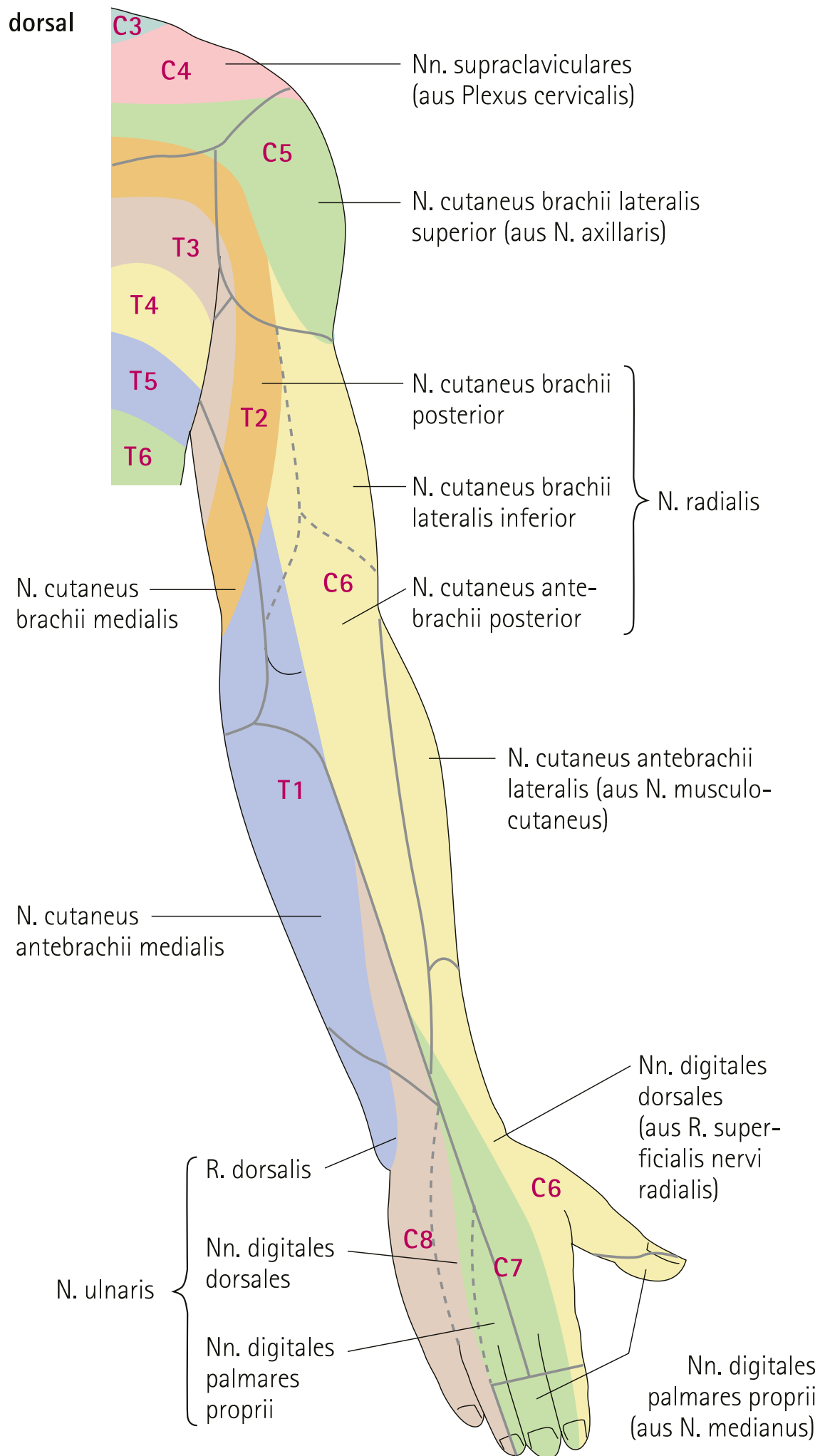
### Kennmuskeln

- C5 → M. deltoideus, M. biceps brachii, M. supraspinatus, M. infraspinatus
- C6 → M. extensor carpi radialis longus et brevis
- C7 → M. triceps brachii, M. flexor carpi radialis
- C8 → Mm. extensor pollicis longus et brevis, M. flexor carpi ulnaris, M. extensor carpi ulnaris

# Obere Extremität – Ventral

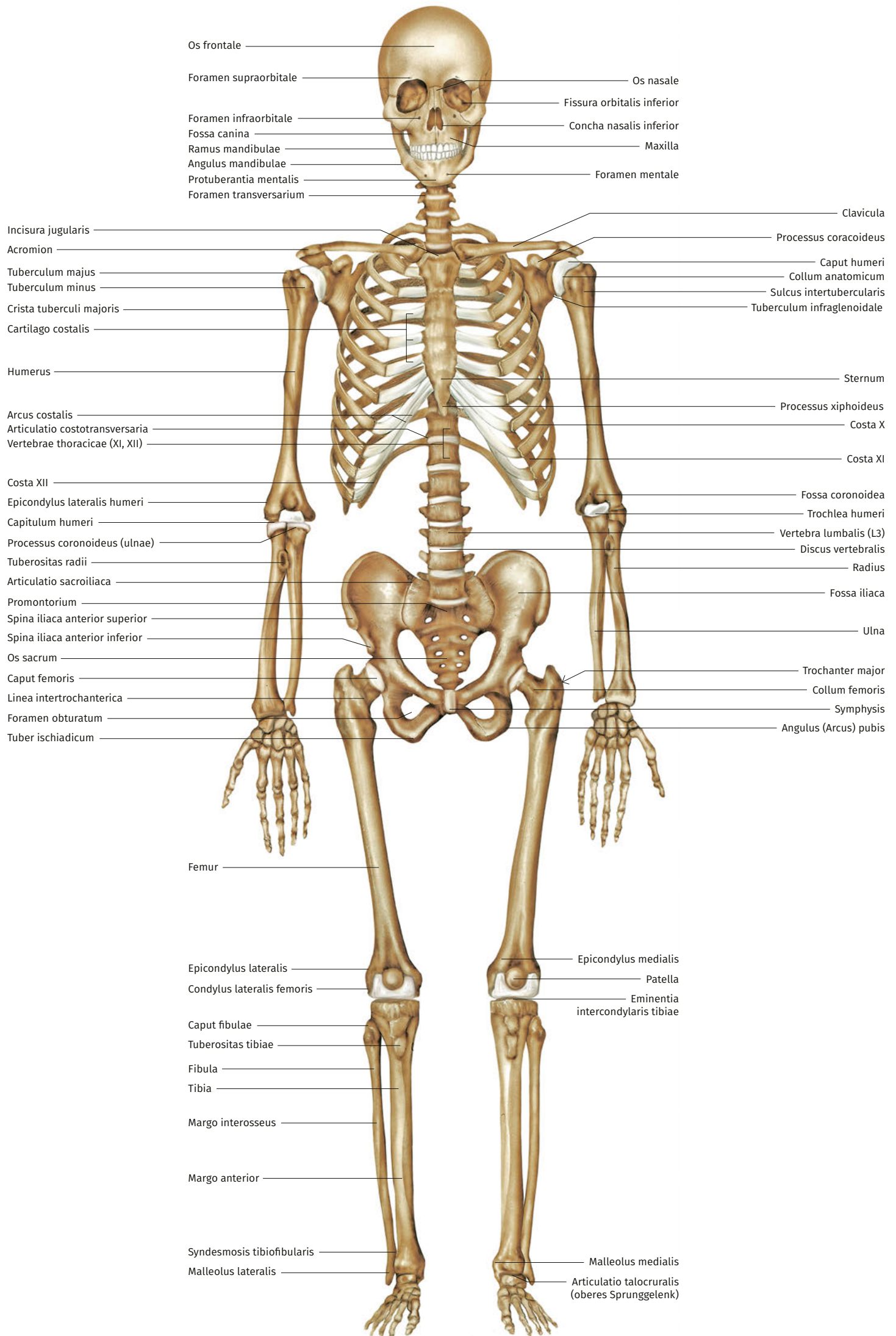


# Obere Extremität – Dorsal





# Skelett – Ventral



# Skelett – Dorsal

